

GÎTE DU MOULIN A VENT



J'espère vous donner un aperçu plus complet du gîte avec des photos intérieures et extérieures.

Au rez-de-chaussée une pièce à vivre comprenant :



1 table avec 6 chaises
1 BZ (Canapé) avec sa housse de couette
Et 2 coussins
1 réfrigérateur et un congélateur

1 buffet 2 portes
1 table à repasser
1 aspirateur
1 joug
1 extincteur
1 buffet 3 portes
1 lave vaisselle



1 micro-onde, 1 cafetière
1 cuisinière à gaz
1 lave linge
1 hotte aspirante
1 TV avec son ampli

La vaisselle

1 planche à découper
6 couteaux à steak
6 fourchettes
6 cueillères à soupe
6 cueillères à café
6 couteaux
1 bassine en plastique
4 casseroles
1 manches de poêles
1 poubelle de cuisine
1 fer à repasser
1 louche
1 fouet
1 pelle
10 assiettes plates

10 assiettes creuses
10 assiettes à dessert
2 grosses tasses
4 bols
8 verres
6 verres à pied
6 grand verres bleu
1 carafe
4 tasses blanches
6 ramequins en terre
4 petites assiettes
1 cocotte
1 passoire
1 essoreuse à salade
1 moule à tarte
1 grand couvercle



1 couvercle
1 plat rond en inox
1 plat creux en inox
1 plat long en inox
2 plats en pyrex
6 saladier creux
2 poêles
1 bouilloire électrique
1 plateau en résine
1 cocotte minute

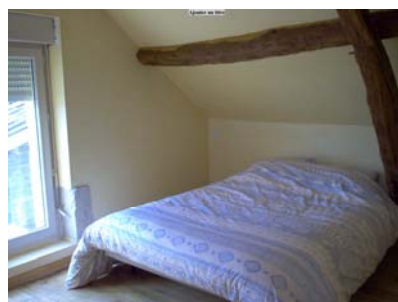


Salle de bains et WC :

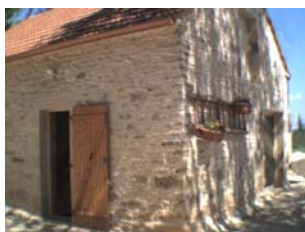
La salle de bains comprenant une douche, un lavabo et un WC. Le chauffe-eau est dans la même pièce.

A l'étage...Les chambres

Dans la même chambre se trouvent le grand lit et lit bébé, vous avez aussi une penderie mobile et des étagères de rangement.



Et voici la chambre d'enfants



Nous voici maintenant dehors...

Je vous rappelle qu'il y a aussi le salon de jardin et le barbecue que vous aurez la surprise de découvrir...

C'est une gariotte du Quercy
Que l'on trouve un peu par-
tout chez nous.

Voilà, le moulin à Vent...
ou du moins ce qu'il en reste.



Une vue sur le Lac Vert de
CATUS, à 4 km du gîte, Plan
d'eau aménagé pour la bai-
gnade et la pêche.



MODALITES DE PAIEMENT ET CONTRAT DE LOCATION

Gîte pour 4 personnes

Entre les propriétaires : Isabelle et Jean-Louis FLIS « Salvezou » 46150 CATUS.

Tél : 05 65 22 78 54 ou 06 80 89 57 48

Et le locataire :

Du au inclus

(Sauf accord avec les propriétaires, les locations commencent le samedi 16 heures et se terminent le samedi suivant à 10h)

Prix du Séjour : €

Taxes de séjour : Tarif : 0,40€x jour x adulte de + 13ans

Arrhes (Réservation) : € Soit 25 % de la location payables à la réservation.

Solde payable à la remise des clés soit €

Nombre d'adultes :

Nombre d'enfants :

Le lit bébé sera utilisé

oui

non

Caution : Un chèque de caution de 150 € est demandé à la remise de clés, il vous sera rendu lors de la visite de fin de séjour après fait l'état des lieux de sortie ou 30 jours après votre départ (délai maximum n'excédant pas 15 jours), déductions faite des éventuelles détériorations ou du coût de remise en état des lieux.

Certaines charges comprises : La location comprend la fourniture des draps et couettes : housse de matelas, draps housse, housse de couette et couette, oreillers et taies d'oreillers.

Un forfait de consommation électrique de 15 kWh/jour, la consommation supplémentaire sera facturée au départ 0.15 € le kWh.

Suppléments en option : Ménage de fin de séjour : 100 €

Important :

L'état descriptif comporte 3 pages, il est établi en 2 exemplaires par le propriétaire et sous sa responsabilité. Il est remis au candidat locataire et, en cas d'accord sur la location, un exemplaire daté et signé par les deux parties est retourné au propriétaire.

Signature du propriétaire :

Signature du locataire :